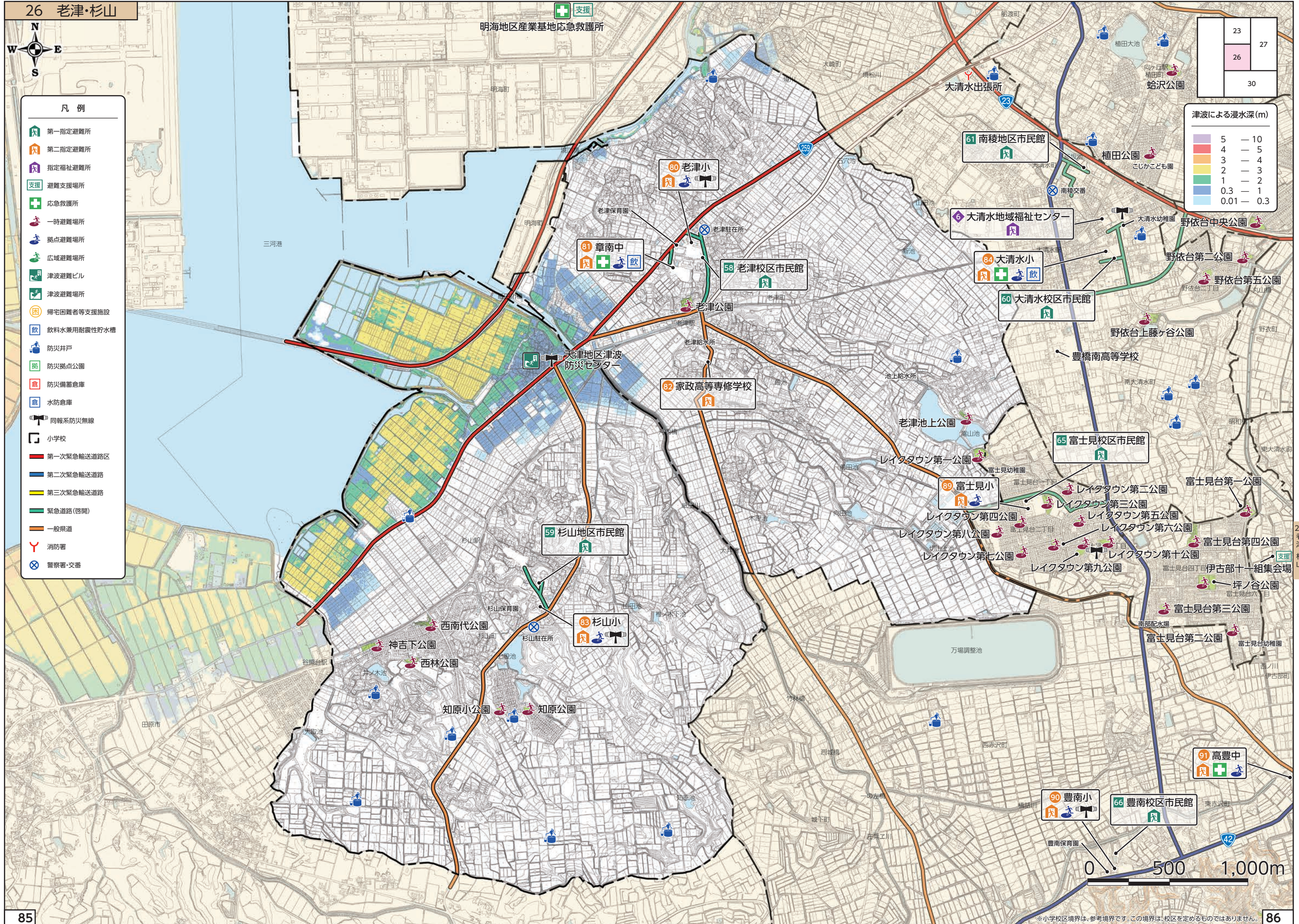
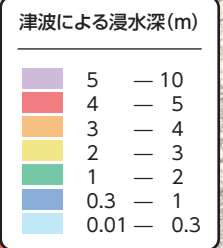




- 凡例
- 第一指定避難所
 - 第二指定避難所
 - 指定福祉避難所
 - 支援 避難支援場所
 - 応急救護所
 - 一時避難場所
 - 拠点避難場所
 - 広域避難場所
 - 津波避難ビル
 - 津波避難場所
 - 帰宅困難者等支援施設
 - 飲料水兼用耐震性貯水槽
 - 防災井戸
 - 防災拠点公園
 - 防災備蓄倉庫
 - 水防倉庫
 - 同報系防災無線
 - 小学校
 - 第一次緊急輸送道路区
 - 第二次緊急輸送道路
 - 第三次緊急輸送道路
 - 緊急道路(啓閉)
 - 一般県道
 - 消防署
 - 警察署・交番

23	27
26	
30	



※小学校区境界は、参考境界です。この境界は、校区を定めるものではありません。